

# BAXI

## SPARE PARTS LIST



**Slim**  
2000

## COMBINATION MODELS

October 2003



## COME SI CONSULTA IL CATALOGO RICAMBI

Dopo le tavole esplosi caldaie si trovano le liste dei componenti delle caldaie, suddivise in varie colonne, con il seguente significato:

<b>Pos.</b>	Numero di identificazione del componente nella tavola esplosa della caldaia.
<b>Descrizione</b>	Breve descrizione del componente.
<b>Code</b>	Codice BAXI S.p.A. del componente.
<b>Slim XX</b>	XX è il numero della tavola esplosa caldaia riferita al modello in esame.
<b>From serial number</b>	Data (anno e settimana) di inizio produzione di un componente (prime quattro cifre della targa matricola caldaia). Esempio: <b>B005: anno 2000</b> (B indica il decennio 2000-2009; 0 indica l'anno) - <b>5<sup>a</sup> settimana</b> . Se la casella è vuota significa che il componente è in uso dall'inizio produzione del modello di caldaia.
<b>To serial number</b>	Data (anno e settimana) di fine produzione di un componente (prime quattro cifre della targa matricola caldaia). Esempio: <b>B012: anno 2000 – 12<sup>a</sup> settimana</b> (N.B. la data di fine produzione è da considerarsi indicativa). Se la casella è vuota significa che il componente è ancora in uso.
<b>Interchangeable</b>	Intercambiabilità tra nuovo componente entrato in produzione e vecchio componente uscito dalla produzione. YES: il nuovo componente è intercambiabile con quello vecchio. NO: il nuovo componente <u>non</u> è intercambiabile con quello vecchio.



## HOW TO READ THE SPARE PARTS CATALOGUE

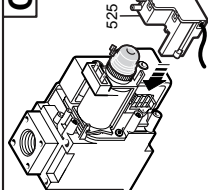
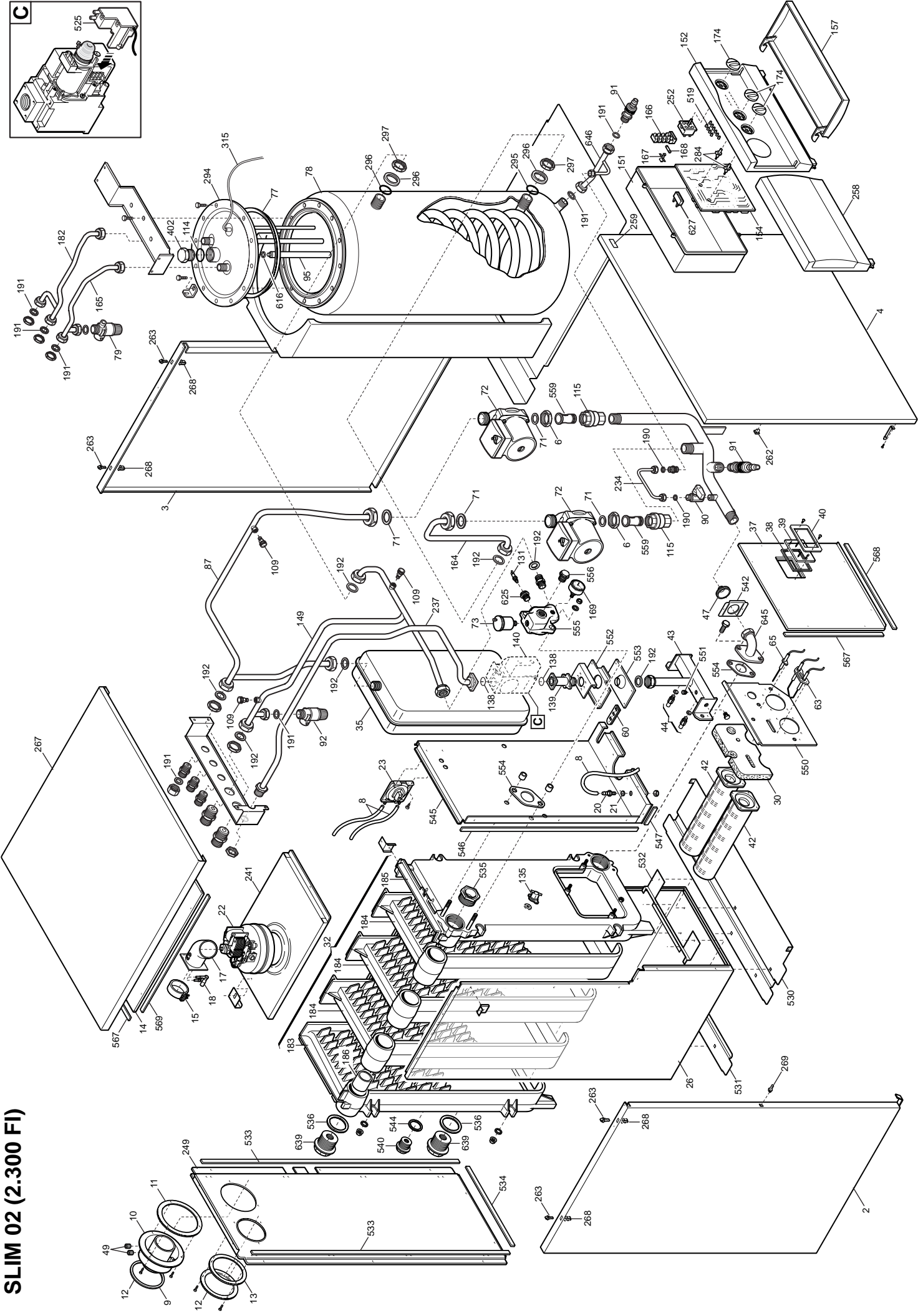
In the spare part catalogue, after the exploded diagrams, there are the components lists of the boilers; this is the meaning of the different columns:

<b>Pos.</b>	Identification number of the component in the exploded diagram of the boiler.
<b>Description</b>	Short description of the component.
<b>Code</b>	BAXI S.p.A. code of the component.
<b>Slim XX</b>	XX is the exploded diagram number of the boiler taken into consideration.
<b>From serial number</b>	Date (year and week) identifying the beginning of production of a component (taken from the serial number of the boiler). e.g. <b>B005: year 2000</b> (B identifies the decade 2000-2009; 0 identifies the year) – <b>5<sup>th</sup> week</b> . If the box is empty, the component is in use from the beginning of production of the boiler.
<b>To serial number</b>	Date (year and week) identifying the end of production of a component (taken from the serial number of the boiler). e.g. <b>B012: year 2000</b> (B identifies the decade 2000-2009; 0 identifies the year) – <b>12<sup>th</sup> week</b> . If the box is empty, the component is still in use.
<b>Interchangeable</b>	It identifies the interchangeability between the new component and the old one. YES: components are interchangeable. NO: components are <u>not</u> interchangeable.





# SLIM 02 (2.300 FI)



# SLIM -Combination models-

WSB43423010 - SLIM2\_2301  
 WSB434300010 - SLIM2\_3001  
 WSB43730010 - SLIM2\_300 FI

Pos.	Descrizione	Description	Code	Tab. 01	Tab. 01	Tab. 01	From serial number	To serial number	Inter-changeable
2	GR. SPALLA SX 5E FF GRIGIO	LEFT PANEL ASSEMBLY -5E FF-	610830			●			
2	GR. SPALLA SX BIT. 039 GRIGIO	LEFT PANEL ASSEMBLY -ATM-	3618490	●	●				
3	GR. SPALLA DX 5E FF GRIGIO	RIGHT PANEL ASSEMBLY -5E FF-	610820			●			
3	GR. SPALLA DX BIT.039 GRIGIO	RIGHT PANEL ASSEMBLY -ATM-	3618480	●	●				
4	GR. PORTA 650 MM 039 FF GRIGIO	DOOR ASSEMBLY 650MM FF	610840			●			
4	GR. PORTA 650 MM GRIGIO	DOOR ASSEMBLY 650MM ATM	3618510	●	●				
6	DADO G1 FORO 28MM	SCREW NUT G1 (HOLE 28MM)	3200950	●	●	●			
8	TUBO PRESSOST.L=400-D.8X1,75	PRESSURE SWITCH PIPE L=400	5406720			●			
9	RIDUZIONE ASPIRAZIONE D.80	AIR RESTRICTOR D.80	5108700			●			
10	RACCORDO FLANG.SCAR.FUMI	FLUE CONNECTION	5207060			●			
11	GUARNIZ.RACCORDO FLANG.	FLUE CONNECTION GASKET	5407890			●			
12	TAPPO ASPIRAZIONE	SUCTION CAP	5108690			●			
13	GUARNIZIONE TAPPO ASPIRAZIONE	SUCTION CAP GASKET	5407400			●			
14	COPERCHIO CAMERA ST. 5E 039 FF	SEALED CHAMBER COVER -5E FF-	3108550			●			
15	ASS.GIUNTO COLLEG.CURVA D60X22	JOINT ASSEMBLY D.60X22	600530			●			
17	CURVA CONVOGLIATORE	CONVEYOR BEND	5211090			●			
18	VENTURI D15 DOPPIA PRESA	FLUE VENTURI D.15	5407050			●			
20	PORTAGOMMA M6	HOSE ADAPTER	5207050			●			
21	GUARNIZIONE 6,1X11,5X1,5 WRC	GASKET 6,1X11,5X1,5 WRC	5402050			●			
22	VENTILATORE 1V MVL RLG108	FAN MVL -1 SPEED-	5653850			●			
23	PRESSOST.FUMI HON-C6065A1010-2	FLUE PRESSURE SWITCH -HONEYWELL-	5617550			●			
26	INVOLUCRO AD U 5E 039 FF A50	SEALED CHAMBER CASE -5E FF-	3108740			●			
30	ISOL. SCHERMO RAMPA 039 IONO	RAMP SHIELD INSULATION	3202520	●	●	●			
32	CORPO CALDAIA 4E 039	HEAT EXCHANGER ASSEMBLY 4E	3611670	●					
32	CORPO CALDAIA 5E 039	HEAT EXCHANGER ASSEMBLY 5E	3611680		●				
32	CORPO CALDAIA 5E 039 FF	HEAT EXCHANGER ASSEMBLY 5E FF	3616880			●			
35	V.E.10L D.325 ATT.CENTR.G3/4	EXPANSION VESSEL 10L	9930020	●	●				
35	VASO ESPANSIONE RP 250 10 L	EXPANSION VESSEL 10L	3616830			●			
37	CASSETTO C.S.039 FF RIPRESO	SEALED CHAMBER CHEST	3616920			●			
38	GUARNIZIONE PER VETRINO	INSPECTION GLASS GASKET	5401610			●			



# SLIM -Combination models-

WSB43423010 - SLIM2\_280I  
 WSB434300010 - SLIM2\_300I  
 WSB437300010 - SLIM2\_300FI

Pos.	Descrizione	Description	Code	Tab. 01	Tab. 01	Tab. 01	From serial number	To serial number	Inter-changeable
39	VETRINO ISPEZIONE FIAMMA	INSPECTION GLASS	5203930			●			
40	CORNICE PER VETRINO CS	INSPECTION GLASS FRAME	5103360			●			
42	BRUC.MULTIGAS 4E MOD.240/12	BURNER ELEMENT 4E	3602430	●					
42	BRUC.MULTIGAS 5E 104015800	BURNER ELEMENT 5E	3602440		●	●			
43	RAMPA GAS 039 TANDEM	GAS RAMP	3614390	●	●	●			
44	GR.UG.GPL-4E PN-IPV-IA50 I-S-P	LPG INJECTORS KIT -4E-	3607120	●					
44	GR.UG.GPL-5E PN-IPV-IA50 I-S-P	LPG INJECTORS KIT -5E-	3607130		●	●			
44	GR.UG.MET-4E PN-IPV-IA50	NATURAL GAS INJECTORS KIT -4E-	609530	●					
44	GR.UG.MET-MET-5E PN-IPV-IA50	NATURAL GAS INJECTORS KIT -5E-	609540		●	●			
47	GUARNIZ.TUBO ALIMENTAZ.GAS	GAS PIPE GASKET	5404740			●			
49	TAPPO M14X1-RAC.FLANG.	FLUE FLANGE PLUG M14X1	5207070			●			
60	GUARNIZIONE CAVI CANDELE (FI)	ELECTRODE CABLE GASKET (FF)	5406600			●			
63	GR.CANDELE AC.ELET.C/CAVI 400	IGNITION ELECTRODES WITH CABLE L=400	8620300	●	●	●			
65	SONDA IONIZ.CAVO L=1M-F4,8X0,8	FLAME SENSING ELECTRODE WITH CABLE	8620290	●	●	●			
71	GUARNIZIONE G1-22X30,3X2-WRC	PUMP GASKET G1 22X30,3X2 WRC	5405000	●	●	●			
72	POMPA UPS 15-50 G1 H6	PUMP -UPS 15-50 G1 H6-	3611300	●	●	●			
73	VALV.SFOGO ARIA-ROBOCAL 502630	AUTOMATIC AIR VENT VALVE	5625830	●	●	●			
77	GUARNIZ.FLANGIA BOILER-COPPER	CYLINDER FLANGE GASKET	5406770			●			
78	ASS.BOILER ISOLATO D.315	CYLINDER ASSEMBLY	5647470			●			
78	BOLLITORE 039 MOD.B-BE	CYLINDER ASSEMBLY	3603630	●	●				
79	VALV.SIC.G1/2MF 6BAR-514460CST	CYLINDER SAFETY VALVE -6 BAR-	3603920	●	●				
79	VALVOLA DI SICUR.M G1/2 8 BAR	CYLINDER SAFETY VALVE -8 BAR-	9950620			●			
87	TUBO RITORNO IMPIANTO 039 B-BE	HEATING RETURN PIPE	3602380	●	●				
87	TUBO RITORNO RISC. 5E 039FF	HEATING RETURN PIPE FF	3618120			●			
90	RUBINETTO A SFERA MF G3/8-CIMB	FILLING TAP MF G3/8	5620240	●	●	●			
91	RUBINETTO SCARICO-COPPER G1/2	DRAINING TAP G1/2	5646780	●	●	●			
92	VALVOLA DI SICUR.M G1/2 3 BAR	HYDRAULIC SAFETY VALVE G1/2 -3 BAR-	9950600	●	●	●			
95	ANODO IN MAGNESIO	MAGNESIUM ANODE	5210740			●			
95	GR.ANODO D20X300 MAGNESIO G3/4	MAGNESIUM ANODE D20X300 G3/4	3609530	●	●				
109	VALV.SFOG.ARIA G1/8 MAN-505011	AIR VENT VALVE G1/8 (MANUAL)	3603900	●	●	●			



# SLIM -Combination models-

WSB43423010 - SLIM2\_2301  
 WSB434300010 - SLIM2\_3001  
 WSB437300010 - SLIM2\_300 FI

Pos.	Descrizione	Description	Code	Tab. 01	Tab. 01	Tab. 01	From serial number	To serial number	Inter-changeable
114	ANELLO OR 26,64X2,62 E.P. -50-	O-RING 26,64X2,62	5403820			●			
115	VALVOLA RITEGNO G3/4 F-F	NO-RETURN VALVE G3/4	3603910	●	●	●			
131	SONDA NTC-SO10056-	NTC SENSOR	8434250	●	●	●		B304	
131	SONDA NTC	NTC SENSOR	8434820	●	●	●	B304		YES
135	TERMOST. SICUR.ELTH 261 M8 T95	SAFETY THERMOSTAT T95	8630390	●	●				
135	TERMOSTATO SICUR.ELTH M8	SAFETY THERMOSTAT T105	8630400			●			
138	ANELLO OR 22,22X2,62	O-RING 22,22X2,62	5402010	●	●	●			
139	RACCORDO ENTR.GAS TANDEM/VK	GAS INLET CONNECTION	5206620	●	●				
139	RACCORDO ENTRATA VALV.GAS	GAS INLET CONNECTION	5210630			●			
140	VALVOLA GAS SIT-845 SIGMA	GAS VALVE -SIT 845 SIGMA-	5653610	●	●	●			
149	TUBO MANDATA IMPIANTO 039 B-BE	HEATING FLOW PIPE	3602370	●	●				
149	TUBO MANDATA RISC 5E 039 FF	HEATING FLOW PIPE FF	3618090			●			
151	COPERCHIO COMANDI 2000	ELECTRIC BOX 2000	3401610	●	●	●			
152	CRUSC. SERIGR.SLIM I BIT.	PRINTED CONTROL PANEL	3618570	●	●				
152	CRUSCOTTO SERIGR. SLIM 2.3	PRINTED CONTROL PANEL FF	3618210			●			
154	SCHEDA OMNI 2000	ELECTRONIC CARD (PCB) -OMNI 2000-	5657840	●	●	●			
154	SCHEDA LMU33 SIEMENS	ELECTRONIC CARD (PCB) -SIEMENS-	5661740	●	●	●		B341	
154	SCHEDA LMU33 SIEMENS	ELECTRONIC CARD (PCB) -SIEMENS-	3620550	●	●	●	B341		YES
157	ANTINA CRUSCOTTO 2000/1	CONTROL PANEL DOOR	3401620	●	●	●			
164	TUBO RITORNO BOILER 039 B-BE	CYLINDER RETURN PIPE	3602410	●	●				
164	TUBO RITORNO SERP. A50 5E	CYLINDER RETURN PIPE FF	3618160			●			
165	TUBO MANDATA SANIT(US)FF A50	DHW FLOW PIPE FF	3618100			●			
166	MORSETTIERA 5P C/PORTAFUSIBILE	TERMINAL BOARD -5 POLES-	8421590	●	●	●			
167	PORTAFUSIBILE LUNA	FUSE HOLDER	5405340	●	●	●			
168	FUSIBILE 2A 250V	FUSE -2A 250V-	9950580	●	●	●			
169	MANOMETRO 0-4 BAR	MANOMETER 0-4 BAR	9930040	●	●	●			
174	MANOPOLA LUNA SILVER	KNOB	5408150	●	●	●			
182	TUBO RITORNO SAN (ES)050 039 F	DHW RETURN PIPE FF	3618110			●			
183	ELEM.POST.039 PV (N310132)	REAR ELEMENT	3101320	●	●	●			
184	ELEM.INTERMEDIO 039 (N310134)	MIDDLE ELEMENT	3101340	●	●	●			

# SLIM -Combination models-

WSB43423010 - SLIM2\_2301  
 WSB434300010 - SLIM2\_3001  
 WSB437300010 - SLIM2\_300 FI

Pos.	Descrizione	Description	Code	Tab. 01	Tab. 01	Tab. 01	From serial number	To serial number	Inter-changeable
185	ELEMENTO ANTERIORE 039/B	FRONTAL ELEMENT	3106060	●	●	●			
186	NIPPLO BICONO D.41MM (N310156)	BICONICAL NIPPLE D.41	3101560	●	●	●			
190	GUARNIZIONE G3/8-8X15X2-WRC	GASKET G3/8 8X15X2 WRC	5404970	●	●	●			
191	GUARNIZIONE G1/2 AFM 34	GASKET G1/2 AFM 34	5408970			●			
192	GUARNIZIONE G3/4-17X24X2-WRC	GASKET G3/4 17X24X2 WRC	5404650	●	●	●			
197	ANELLO OR 159,5X7 (225)	O-RING 159,5X7	3400790	●	●				
198	GUAINA X BULBO 1 VIA	BULB SHEATHING	3609520	●	●				
234	TUBO CARICO IMPIANTO 039 B-BE	FILLING PIPE	3602390	●	●				
234	TUBO RUB-NIPPLO G3/8 A50FF	FILLING PIPE FF	3618170			●			
237	TUBO ENTRATA GAS BIT.039	GAS INLET PIPE G1/2	3614330	●	●				
237	TUBO G1/2 ENT. GAS 5E 039FF	GAS INLET PIPE G1/2 FF	3618080			●			
241	CAPPA FUMI 4E 039 D.130MM BIT	DRAUGHT DIVERTER D.130	3618260	●					
241	CAPPA FUMI 5E 039 D.140 MM	DRAUGHT DIVERTER D.140	3618250		●				
241	CAPPA FUMI 5E FF 039	DRAUGHT DIVERTER FF	3108350			●			
242	TH FUMI 70°-FAST.PIEG-COLLAUD.	FLUE THERMOSTAT 70°	600870	●	●				
243	SQ. SUPPORTO TH FUMI	FLUE THERMOSTAT SUPPORT	3107480	●	●				
249	POSTERIORE C.S. FF	SEALED CHAMBER REAR PANEL	3108720			●			
252	COMMUT.ROTATIVO GOTTAK 4 POSIZ	SELECTOR SWITCH -4 POSITIONS-	8434550	●	●	●			
258	PROLUNGA CRUSCOTTO	CONTROL PANEL EXTENSION	3401650	●	●	●			
259	MARCHIO BAXI	BAXI BRAND	5657100	●	●	●			
262	CHIUSURA F.FASTPOINT 0191.AA01	FASTENING (FEMALE)	3400400	●	●	●			
263	CHIUSURA M.FASTPOINT 0194.AA01	FASTENING (MALE)	3400390	●	●	●			
267	CAPPELLO CALDAIA 039 FF A50	TOP PANEL FF	3108710			●			
267	CAPPELLO CALDAIA BIT. 039	TOP PANEL	3109030	●	●				
268	CHIUSURA F.FASTPOINT 0193.AA01	FASTENING (FEMALE)	3400380	●	●	●			
269	CHIUSURA M.FASTPOINT 0192.AA01	FASTENING (MALE)	3400410	●	●	●			
284	PERNO POTENZIOMETRO	POTENTIOMETER PIN	5405990	●	●	●			
292	CONTRODADO G3/4	LOCK NUT G3/4	9950320	●	●				
293	CONTRODADO G 1/2	LOCK NUT G1/2	5204900	●	●				
294	FLANGIA C/ATTACCHI BOLLITORE	FLANGE WITH CYLINDER CONNECTIONS	3606800	●	●				

# SLIM -Combination models-

WSB43423010 - SLIM2\_280 I

WSB434300010 - SLIM2\_300 I

WSB437300010 - SLIM2\_300 FI

Pos.	Descrizione	Description	Code	Tab. 01	Tab. 01	Tab. 01	From serial number	To serial number	Inter-changeable
294	GR.CONTROFLANGIA/ANODO-COPPER-	FLANGE/ANODE ASSEMBLY	611880			●			
295	ANELLO OR 26X4	O-RING 26X4	5406870			●			
296	ANELLO DI BATTUTA	STOP RING	5209650			●			
297	CONTRODADO G3/4 CH32X6,5(H)	LOCK NUT G3/4	5209970			●			
315	SONDA A CONTATTO	CONTACT SENSOR	8434260	●	●	●			
402	TAPPO PORTA ANODO	ANODE HOLDER PLUG	5205892			●			
519	GEMMA SEGNAZIONE-LUNA	SIGNAL GLASS	5407780	●	●	●			
525	CONNETTORE NAC-SIT 0504014	SIT IGNITER -NAC-	8419060	●	●	●			
530	RINFORZO AD U ANT. 039V B50	U-SHAPED FRONTAL SUPPORT	3108650			●			
531	RINFORZO AD U POST. 039 BIT.	U-SHAPED REAR SUPPORT	3108660			●			
532	SQUADRETTA POSIZ. CORPO 039 FF	EXCHANGER POSITIONING SUPPORT	3108280			●			
533	GUARNIZIONE C.S. 20X5 L=808 MM	SEALED CHAMBER GASKET 20X5 L=808	3401500			●			
534	GUARNIZIONE C.S. 20X5 L=300 MM	SEALED CHAMBER GASKET 20X5 L=300	3401480			●			
535	DISTANZIALE ANT. 039 FF G1 1/4	FRONTAL SPACER G1 1/4 FF	3202820			●			
536	GUARNIZIONE G11/4 41,5X56X3	GASKET G1 1/4 41,5X56X3	3400530	●	●	●			
537	TAPPO G11/4 DS C/FORO G1/2 ZN	PLUG G1 1/4 (WITH HOLE G1/2)	3101570	●	●				
538	DISTRIBUTORE PORTATA 039 B-BE	FLOW DISTRIBUTOR	3101240	●	●				
539	MANICOTTO RITORNO 039 MOD.B-BE	RETURN COUPLING BOX	3101410	●	●				
540	TAPPO G3/4 CIECO ZN	PLUG G3/4	3101590			●			
542	SQUADRETTA X GUARN.TUBO AL.GAS	SUPPORT FOR GAS PIPE GASKET	3108460			●			
544	GUARNIZIONE G3/4 26,5X36X3FAST	GASKET G3/4 26,5X36X3	3401140			●			
545	PARETE ANTERIORE CS	SEALED CHAMBER FRONTAL PANEL	3108770			●			
546	GUARNIZIONE C.S. 20X5 L=530 MM	SEALED CHAMBER GASKET 20X5 L=530	3401490			●			
547	GUARNIZIONE C.S. 20X5 L=90 MM	SEALED CHAMBER GASKET 20X5 L=90	3401470			●			
550	SCHERMO RAMPA 039 IONO	RAMP SHIELD	3103160	●	●	●			
551	TAPPO CONICO G1/8 DIN 906	CONIC PLUG G1/8	3101520	●	●	●			
552	SQ.USCITA RAMPA GAS C.S.039 FF	GAS RAMP PLATE -FF-	3108440			●			
553	GUARN. SQUADR.USCITA RAMPA GAS	GASKET FOR GAS RAMP PLATE	3401510			●			
554	GUARNIZIONE OVALE FLANGIA	FLANGE OVAL GASKET	3400470	●	●	●			
555	MANICOTTO MANDATA 039 FF	HEATING FLOW COUPLING BOX -FF-	3108450			●			

# SLIM -Combination models-

WSB43423010 - SLIM2\_2301  
 WSB43430010 - SLIM2\_3001  
 WSB43730010 - SLIM2\_300 FI

Pos.	Descrizione	Description	Code	Tab. 01	Tab. 01	Tab. 01	From serial number	To serial number	Inter-changeable
555	MANICOTTO MANDATA 039 MOD.B-BE	HEATING FLOW COUPLING BOX	3101400	●	●				
556	TAPPO G1/2 M CIECO ZN	PLUG G1/2 M	3101580	●	●	●			
559	TRONCHETTO G3/4 CARTELLATO 039	CONNECTING PIPE G3/4	3101310	●	●	●			
567	GUARNIZIONE C.S. 15X8 L=300 MM	SEALED CHAMBER GASKET 15X8 L=300	3401450			●			
568	GUARNIZIONE C.S. 15X8 L=270 MM	SEALED CHAMBER GASKET 15X8 L=270	3401430			●			
569	GUARNIZIONE C.S. 15X8 L=373 MM	SEALED CHAMBER GASKET 15X8 L=373	3401460			●			
616	ROSET.8,4X17X2-ANODO-KLINGER	ANODE WASHER 8,4X17X2	8313640			●			
625	RIDUZIONE DA G1/2 A 1/8	REDUCTION FROM G1/2 TO G1/8	7144820	●	●	●			
626	MOLLA DI SICUREZ. SENS. FUMI	FLUE THERMOSTAT SPRING	8380760	●	●				
627	CONNETTORE CONFIGURAZ. SCHEDA	PCB CONNECTOR	8611750	●	●	●			
639	TAPPO 11/4 CIECO ZN	PLUG G1 1/4	3101600	●	●	●			
645	TUBO USCITA C.S. 039 FF A50	RETURN BEND WITH FLANGE -FF-	3618070			●			
646	TUBO SCARICO SANIT. FF	DHW DRAINING PIPE -FF-	3618130			●			
999	CABL. RETE SIT FF A50	POWER SUPPLY WIRING -FF-	8611740			●			
999	CABLAGGIO B.T. 039 FF	LOW VOLTAGE WIRING	8611730	●	●	●			
999	CABLAGGIO RETE SIT I BIT	POWER SUPPLY WIRING -ATM-	8611820	●	●				
999	CAVO ALIMENTAZIONE 3X1 L2500MM	POWER SUPPLY CABLE L=2500	8611010	●	●	●			
999	CAVO MASSE 039	EARTHING WIRING	8611760			●			
999	CONNETTORE TIMER	TIMER CONNECTOR	8418860	●	●				
999	PONTICELLO TA	ROOM THERMOSTAT JUMPER	8414540			●			



**BAXI**

**BAXI S.p.A.**  
**Via Trozzetti, 20**  
**36061 BASSANO DEL GRAPPA (VI)**  
**ITALY**  
**Tel. +390424517111**  
**Telefax +390424517379**